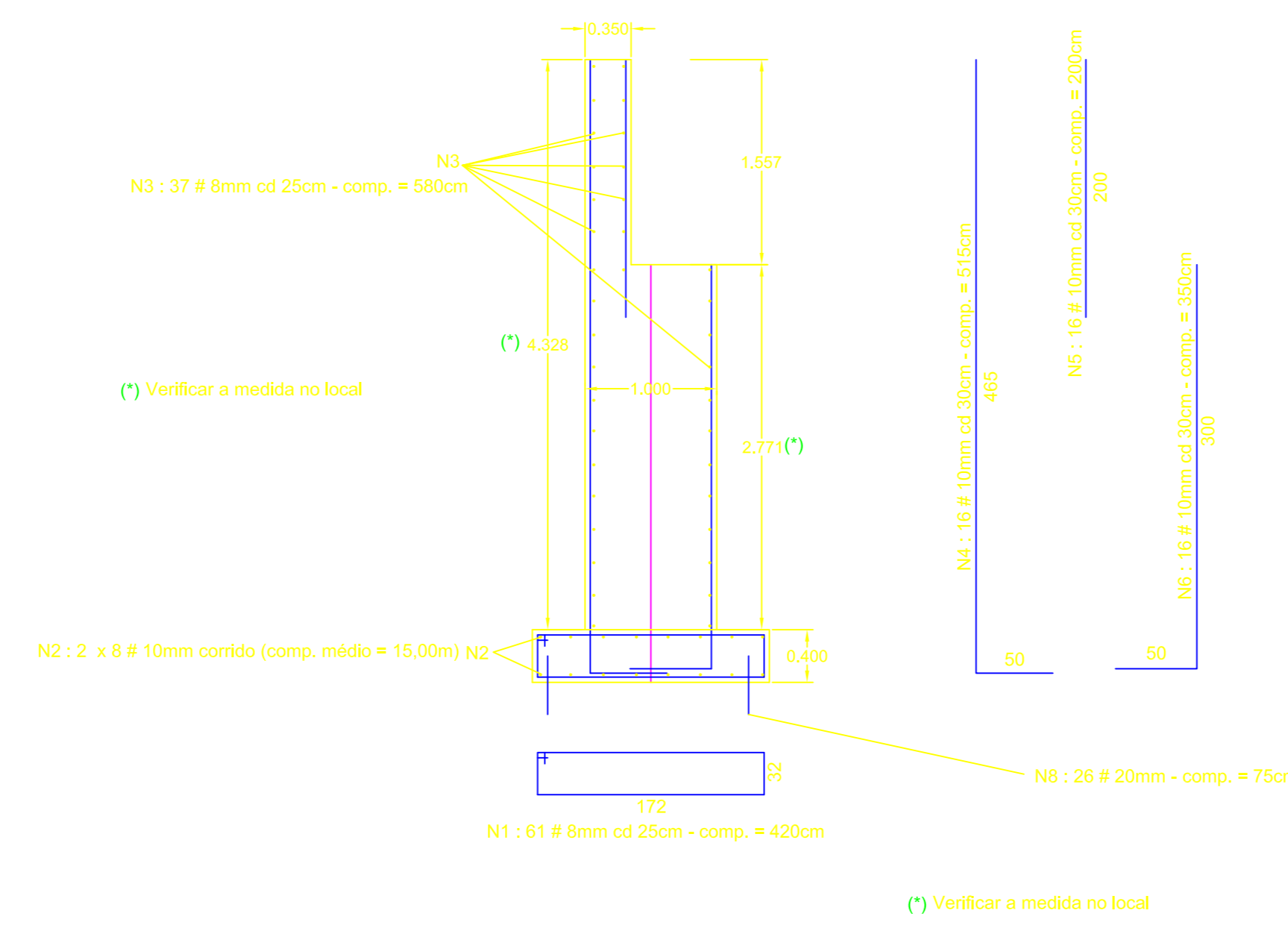
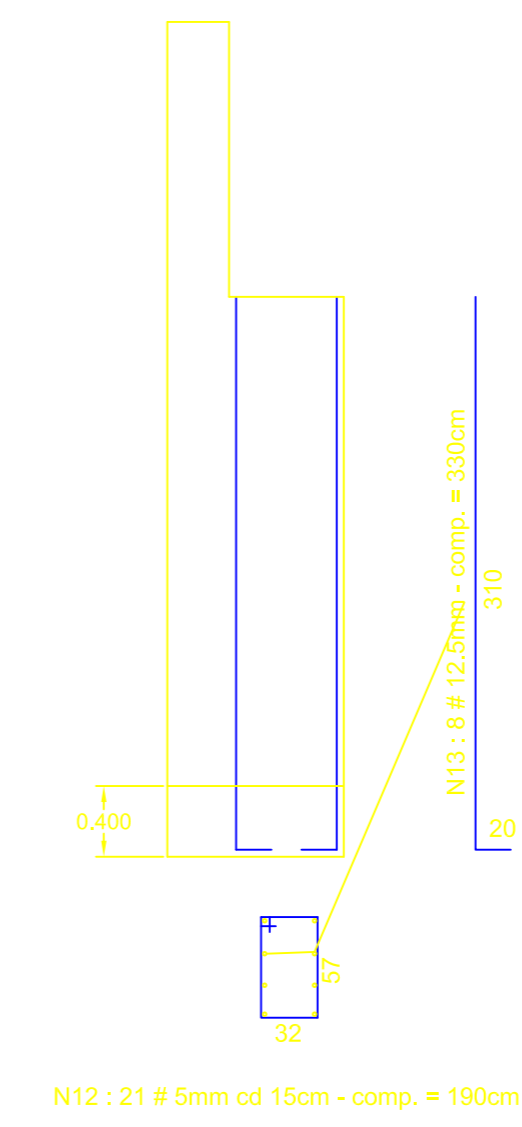


FORMA E ARMAÇÃO DA BASE CENTRAL - MARGEM ESQUERDA



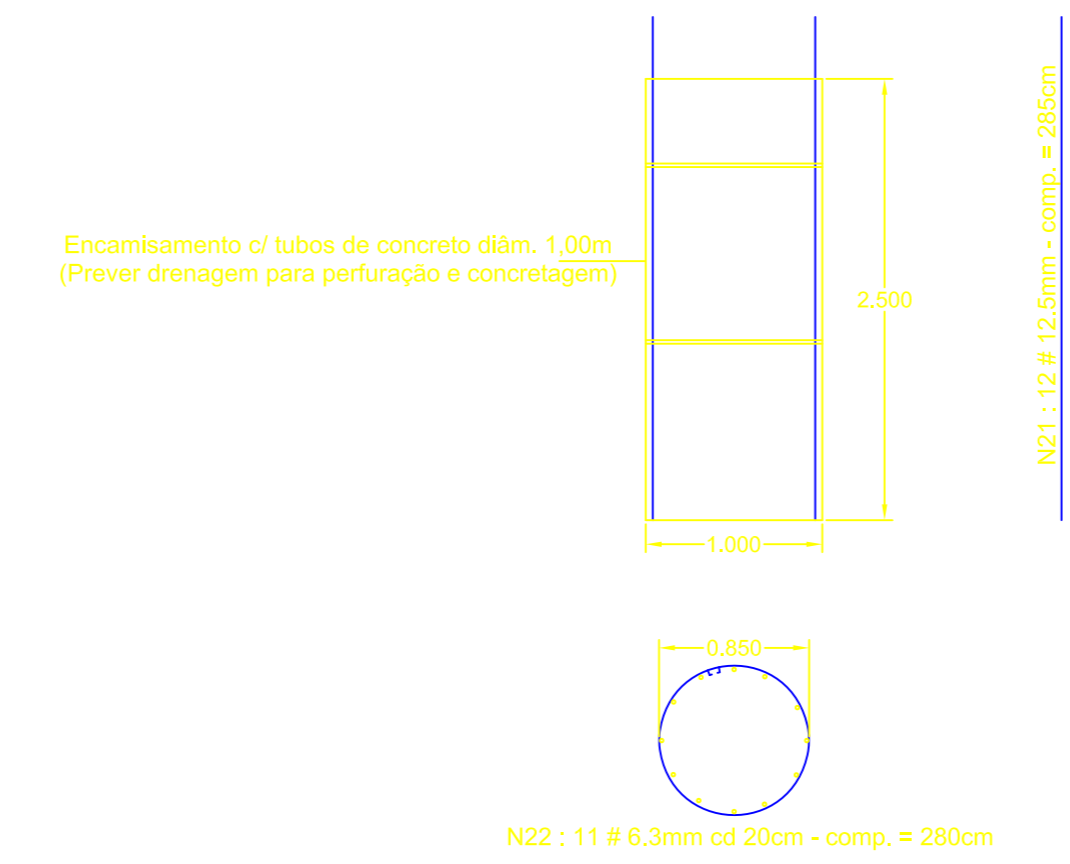
ARMAÇÃO DOS PILARES P1 E P2 (40x65)



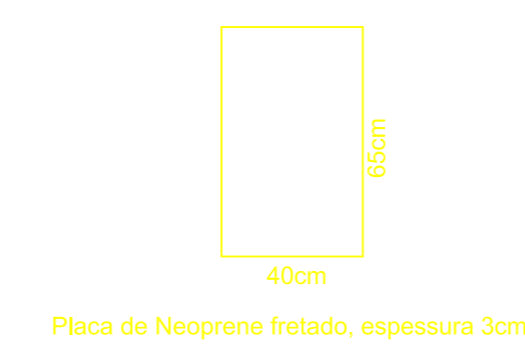
NOTAS:

- 1) A base da margem esquerda deverá ser apoiada diretamente sobre a rocha.
- 2) Prever furos diâm. 1" na rocha para ancoragem da base esquerda.
- 3) A base da margem direita será apoiada sobre tubulões encamisados com tubos de concreto, apoiados na rocha.
- 4) Deverão ser previstos furos diâm. 75mm nas duas laterais do tubulão, a cada 3.00m sendo 8 furos em cada lateral.

ARMAÇÃO DOS TUBULÕES - 6x



DET. DO APOIO EM NEOPRENE



QUADRO DE FERROS

Nº	DIÂM. (mm)	QUANT.	COMP. UNIT. (cm)	COMP. TOTAL (cm)
1	8	122	420	51240
2	10	32	1500	48000
3	8	37	580	21460
4	10	16	515	8240
5	10	16	200	3200
6	10	16	350	5600
7	8	28	580	16240
8	20	25	75	1950
9	10	16	240	3840
10	10	16	200	3200
11	10	16	390	6240
12	5	42	190	7980
13	12.5	16	330	5280
14	5	24	190	4560
15	12.5	16	200	3200
16	8	60	485	29100
17	8	66	455	30040
18	10	36	2480	89280
19	12.5	97	447	43359
20	10	97	447	43359
21	12.5	72	285	20520
22	6.3	66	280	18480

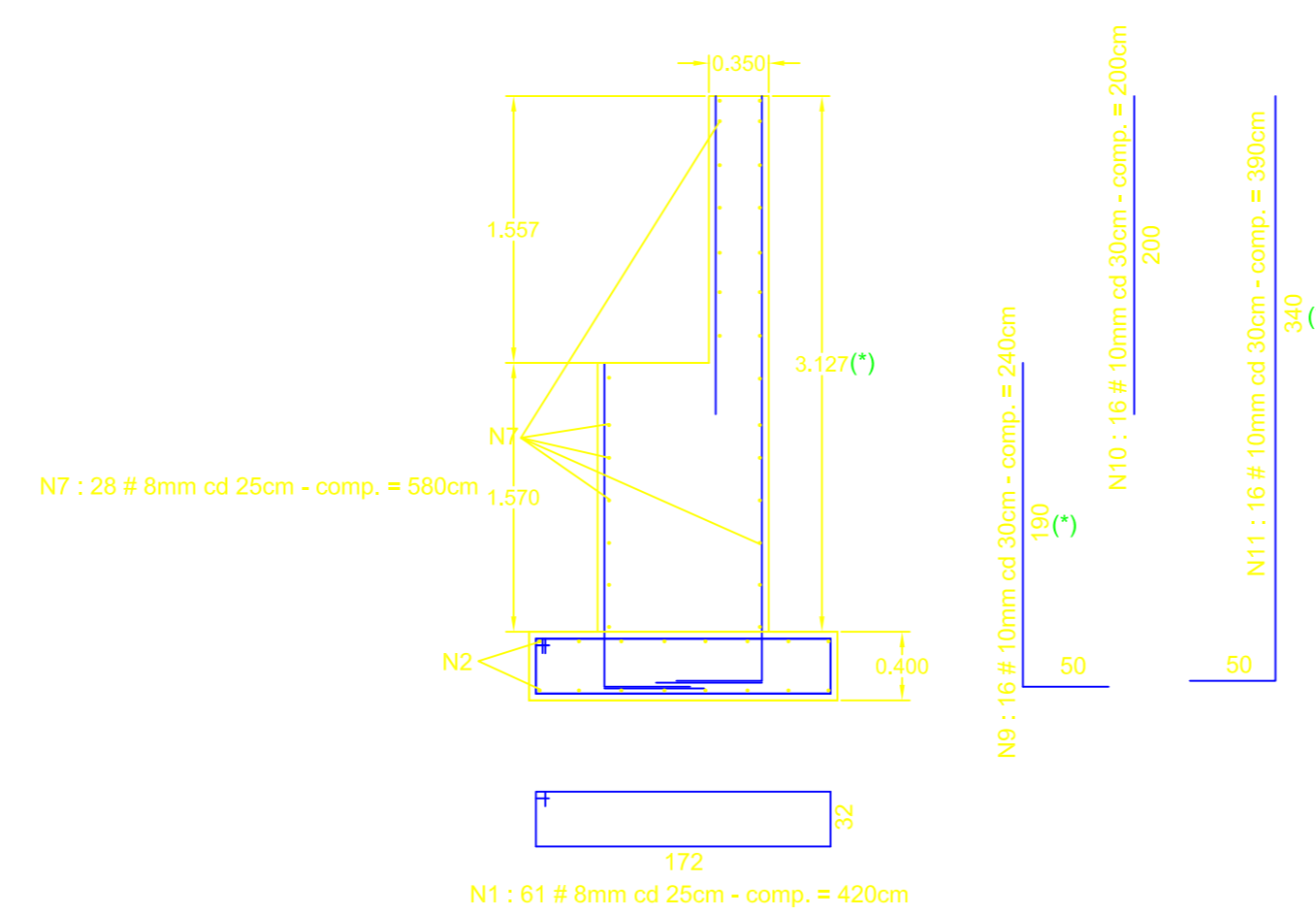
RESUMO

DIÂM. (mm)	COMP. (m)	PESO+5% (Kg)	AÇO
5	130	20	CA-60
6.3	190	50	CA-50B
8	1500	610	CA-50B
10	2150	1275	CA-50B
12.5	750	790	CA-50B
20	24	65	CA-50B

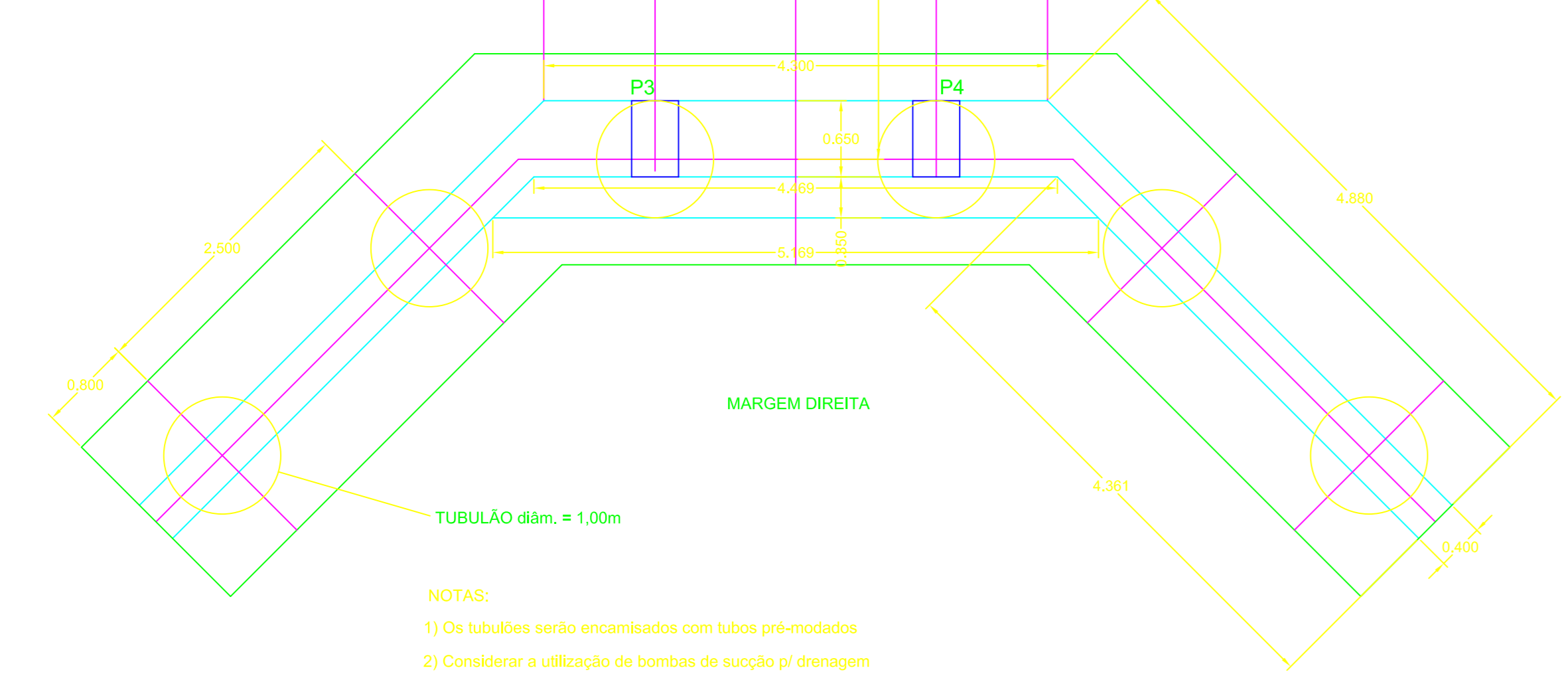
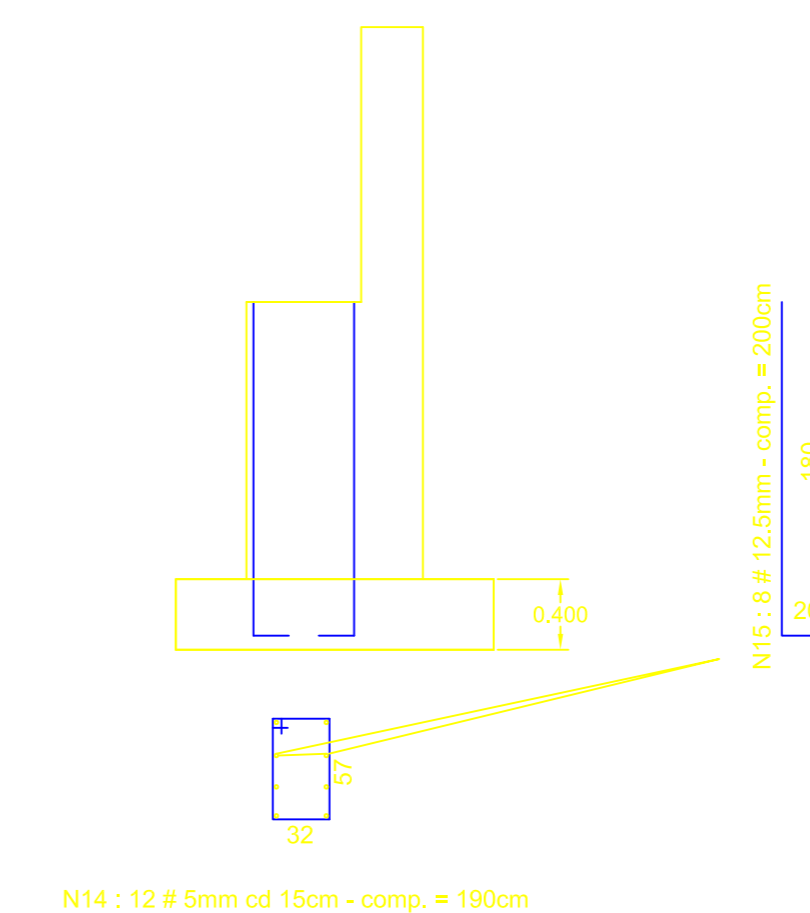
RIO → Eixo transversal da ponte

Eixo da longarina
Eixo longitudinal do tubo
Eixo da longarina

FORMAS E ARMAÇÃO DA BASE CENTRAL - MARGEM DIREITA



ARMAÇÃO DOS PILARES P3 e P4 (40x65)



- NOTAS:
- 1) Os tubulões serão encamisados com tubos pré-moldados.
 - 2) Considerar a utilização de bombas de sucção p/ drenagem dos furos dos tubulões.
 - 3) Os tubulões deverão ser apoiados sobre a rocha.

Proprietário:	PREFEITURA MUNICIPAL DE SÃO JOÃO BATISTA DO GLÓRIA	Folha nº	1/2						
Conteúdo:	PROJETO DE UMA PONTE MISTA	Escala:	1:50						
Local da Obra/Serviço:	RIBEIRÃO GRANDE, A MONTANTE DA CACHOEIRA DO QUILOMBO (LIGAÇÃO ENTRE OS MUNICÍPIOS S. J. DO GLÓRIA E DELFINÓPOLIS)	Data:	MAIO/2024						
PROPRIETÁRIO CNPJ: 16.241.778/0001-96	Projeto:								
MUNICÍPIO SÃO JOÃO BATISTA DO GLÓRIA Cidade: Ribeirão Ferreira - Prefeito Municipal -	David Carlos de Oliveira Engenheiro Civil CREA 85.930/D								
REVISÃO	1-1	2-7	3-7	4-7	5-7	6-7	ARQUIVO		
TRAÇA/TIPO	0,24-6	0,18-0	0,38-0	0,40-0	0,61-0	0,10-4	100%		